



# PROJET EDUCATIF



CSC MALRAUX  
1 MONTÉE DES CLARES  
38560 JARRIE  
[WWW.CSCMALRAUX.ORG](http://WWW.CSCMALRAUX.ORG)

2023  
2025

# SOMMAIRE

- ❖ L'organisateur
- ❖ Les grandes lignes du Projet social
- ❖ Valeurs éducatives de l'équipe
- ❖ L'adulte de demain
- ❖ Objectifs du projet éducatif

# L'organisateur

Le Centre Socioculturel André Malraux est une association à but non lucratif, créée en 1997, qui développe un projet social global, reconnu et soutenu par la CAF et la commune de Jarrie. Cette reconnaissance est contractualisée par un agrément « Centre Social » attribué par la CAF et par une convention d'objectifs et de moyens signée avec la collectivité.

Cette association est portée par des administrateurs bénévoles qui composent son conseil d'administration. Ses membres sont désignés par les adhérents lors de l'assemblée générale annuelle.

Le CSC Malraux organise et anime plusieurs accueils collectifs de mineurs :

- ❖ Sur la commune de Jarrie : en Délégation de Service Publique
  - 5 accueils périscolaires (3 élémentaires et 2 maternels).
  - 1 accueil de loisirs le mercredi.
  - 1 accueil de loisirs durant les vacances scolaires.
  - 1 accueil cantine pour les 5 écoles à partir de Septembre 2024
  - 1 accompagnement à la scolarité
  
- ❖ Sur la commune de Brié et Angonnes : accueil d'enfants de 3 à 11 ans
  - 1 accueil de loisirs le mercredi
  - 1 accueil de loisirs durant les vacances scolaires
  
- ❖ Sur la commune de St Georges de Commiers : accueil d'enfants de 3 à 11 ans
  - 1 accueil de loisirs le mercredi
  - 1 accueil de loisirs durant les vacances scolaires

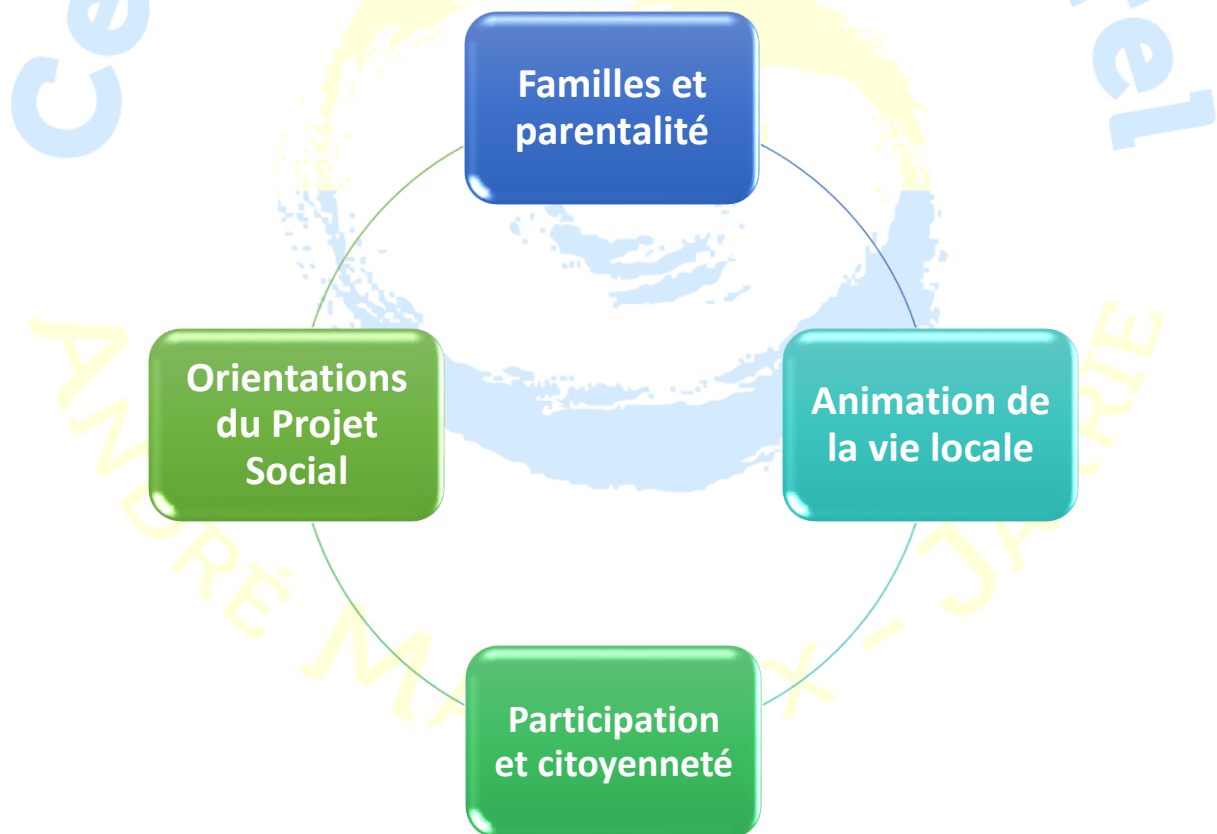
# Les grandes lignes du Projet Social

## L'accueil toujours au cœur de notre projet :

Repose sur des valeurs et des principes (bienveillance, solidarité, respect de la dignité humaine, non jugement et l'écoute de l'expression de tous. La fonction accueil est coopérative et doit être partagée par l'ensemble de l'équipe. Celle-ci accueille partout et tout le temps.

## Le développement durable au cœur du projet :

Logique de respect de l'environnement, d'économie des ressources et de l'équilibre de la nature.



### ✓ **Familles et parentalité :**

Le projet Famille propose et développe des actions collectives contribuant à l'épanouissement des parents et des enfants.

Le centre social a pour but d'être ouvert à tous quel que soit leur origine, leur statut social mais aussi leur condition de santé.

Le CSC Malraux travaille et souhaite poursuivre le travail autour de l'accueil des enfants et des jeunes porteurs de handicap.

*Le CSC Malraux, espace de ressources et de rencontres pour les familles.*

- ✓ Permettre la découverte et l'expérimentation de nouvelles pratiques diverses sur le territoire d'intervention.
- ✓ Favoriser les espaces de partage en prenant en compte les diversités familiales du territoire.
- ✓ Soulever des questionnements autour de la parentalité et proposer des éléments de réflexion.
- ✓ **Animation de la vie locale :**

Le centre socioculturel s'étend sur plusieurs communes. Il doit donc accompagner les dynamiques habitants et les développer sur le territoire élargi.

*Le CSC Malraux, animateur de la vie du territoire.*

- ✓ Proposer une animation globale sur le territoire.
- ✓ Etendre la coopération avec les acteurs associatifs et municipaux.
- ✓ Développés les solidarités.

- ✓ **Participation et citoyenneté :**

L'engagement, la participation s'apprennent dès le plus jeune âge et s'entretient tout le long de la vie.

*Le CSC Malraux, un espace de mise en valeur du bénévolat, du fait associatif et des dynamiques collectives.*

- ✓ Accompagner les initiatives collectives.
- ✓ Proposer des espaces de bénévolat actif.
- ✓ Développer les compétences et connaissances.

# Valeurs éducatives de l'équipe



# L'adulte de demain



Pour le CSC Malraux, l'accompagnement éducatif ne s'arrête pas à un âge. En tant qu'association agréée d'Education Populaire, nous considérons que l'enfant est un adulte en devenir et c'est avec cette ambition de construire demain avec eux que nous prenons en compte leurs attentes, leurs envies.

L'adulte de demain est :

**AUTONOME** : débrouillard, il est capable de se prendre en charge et prend des décisions.

**RESPONSABLE** : il est conscient de son impact, son territoire, les autres et de son environnement. Il assume les conséquences de ses choix. Réfléchir = Agir.

**SOCIABLE** : dans le sens de faire société. Il agit tout en respectant un cadre et les autres.

**EPANOUIE** : il a confiance en soi, se construit avec les autres, prend du plaisir dans ce qu'il entreprend.

**SOLIDAIRE** : l'entraide, le partage, l'altruisme et l'empathie sont des valeurs qu'il défend au quotidien. Il ne juge pas et n'a pas de préjugés.

# Objectifs du projet éducatif

