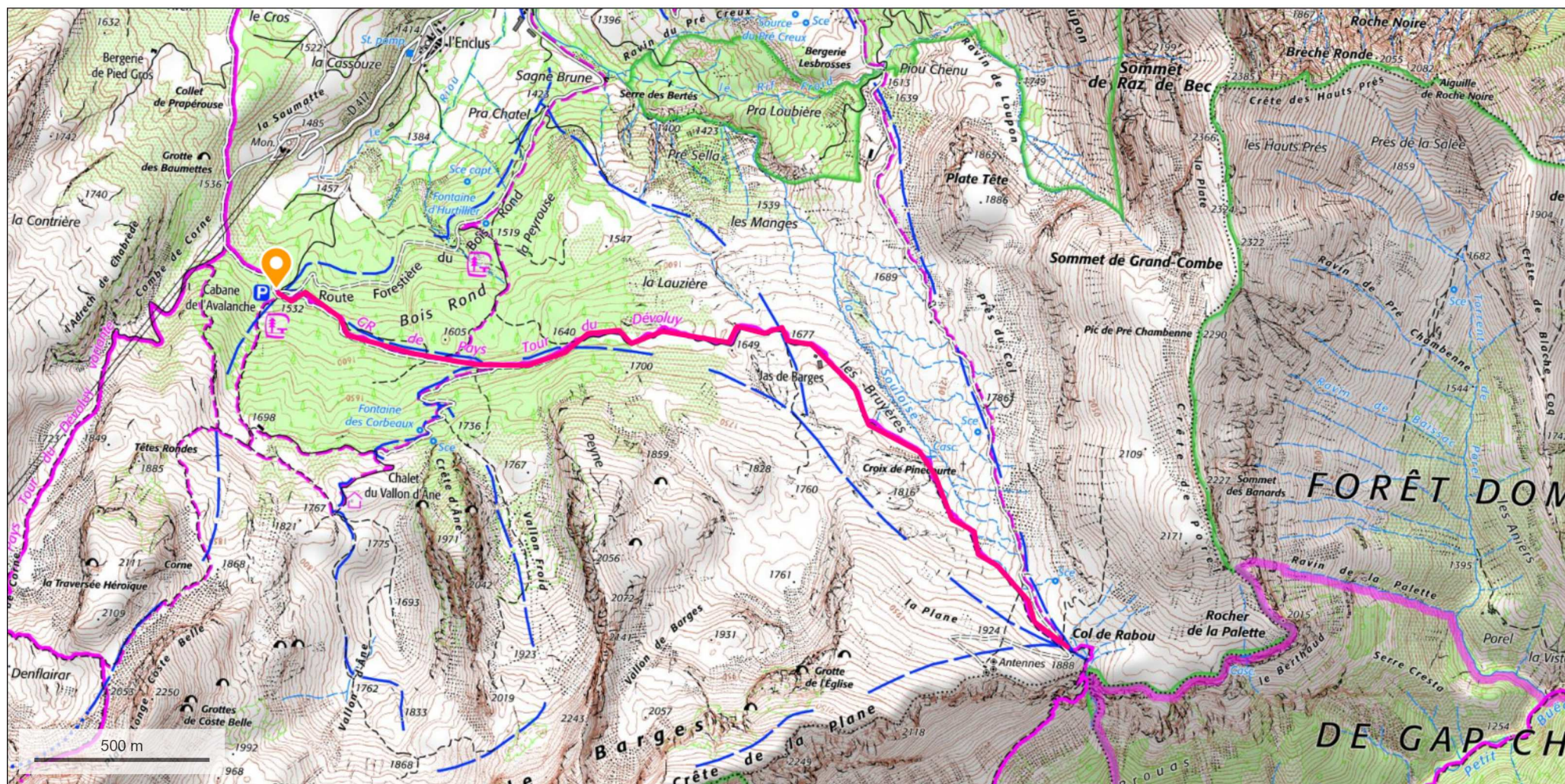


# 115- Le Col de Rabou



© IGN 2023 - [www.geoportail.gouv.fr/mentions-legales](http://www.geoportail.gouv.fr/mentions-legales)

Dans le Dévoluy, aller au parking de la Cabane de l'Avalanche. Prendre à l'est le GR du tour du Dévoluy qui mène au Col de Rabou. Superbe panorama. Revenir par le même itinéraire. Dénivelé 350m, 9km. Difficulté moyenne.

Longitude : 5° 58' 34" E  
Latitude : 44° 39' 06" N