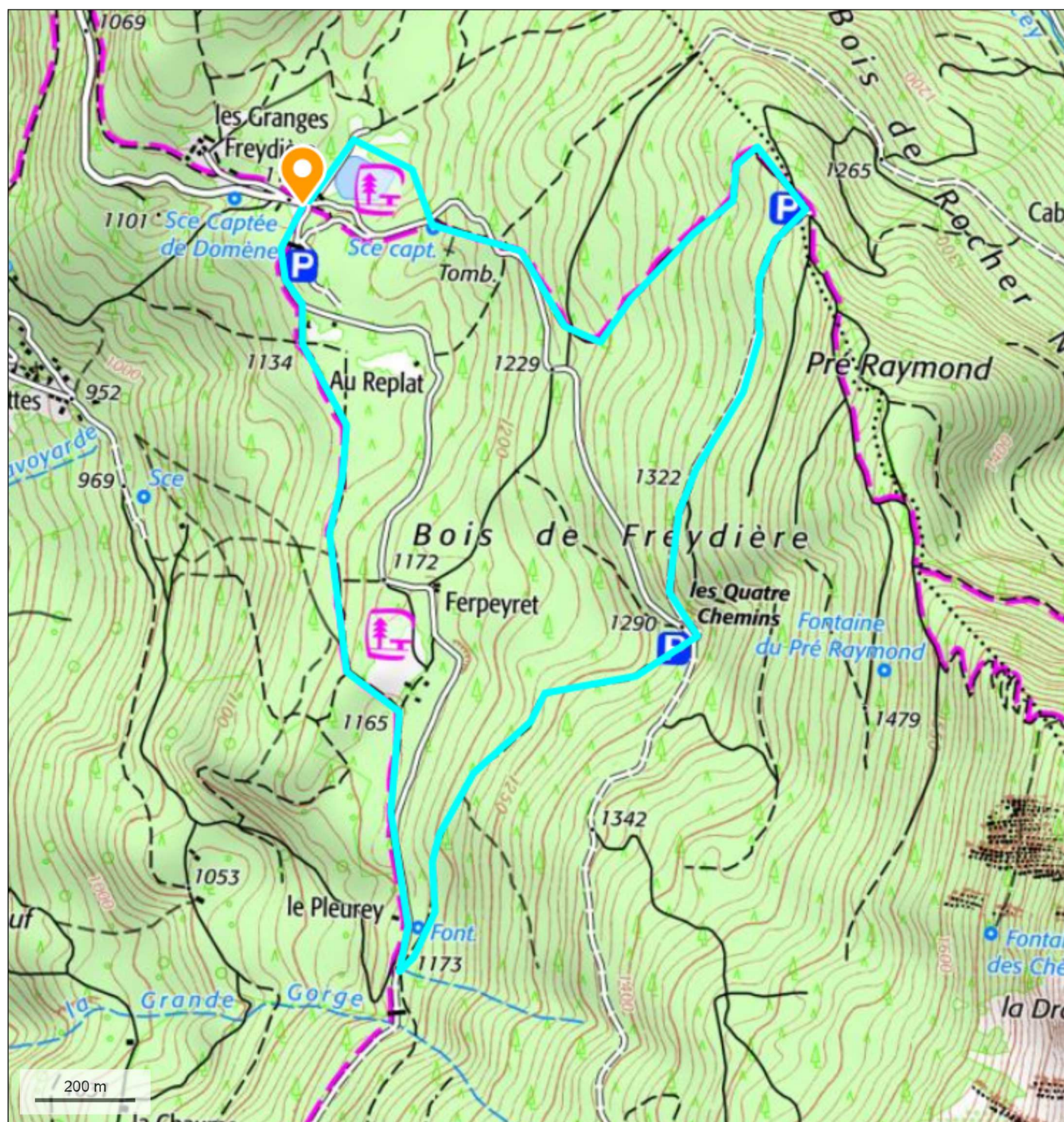


93- Le Bois de Freydière



© IGN 2022 - www.geoportail.gouv.fr/mentions-legales

Longitude : 5° 55' 43" E
Latitude : 45° 10' 48" N

Parking aux Granges de Freydière. Faire le tour du lac, suivre le sentier vers l'est, en direction du Pré Raymond. Aller vers le sud aux Quatre Chemins (alt. 1290). Descendre au sud-ouest (cote 1173), puis nord jusqu'au parking. Pas de difficulté. Dénivelé 300m, 7km.