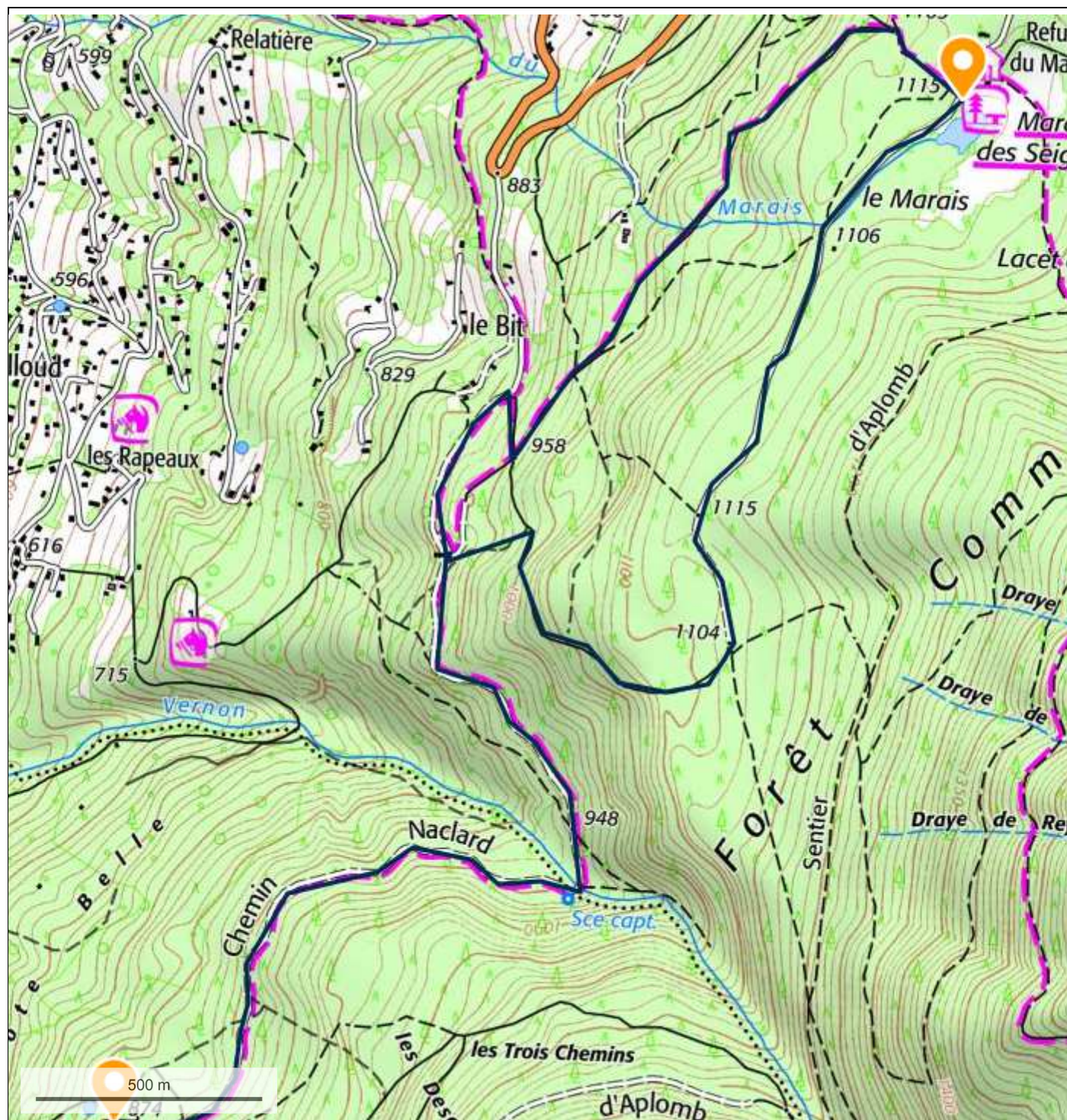


## 6- Chemin Naclard



© IGN 2019 - [www.geoportail.gouv.fr/mentions-legales](http://www.geoportail.gouv.fr/mentions-legales)

Longitude : 5° 51' 18" E  
Latitude : 45° 07' 56" N

Un km après le Fujaret (route de Chamrousse) prendre le Chemin Naclard jusqu'au Bit, poursuivre jusqu'au Marais des Seiglières. Retour au sud par la route et bifurquer à la cote 1104 puis reprendre le chemin Naclard. Dénivelé 350m, 9km. Pas de difficulté.