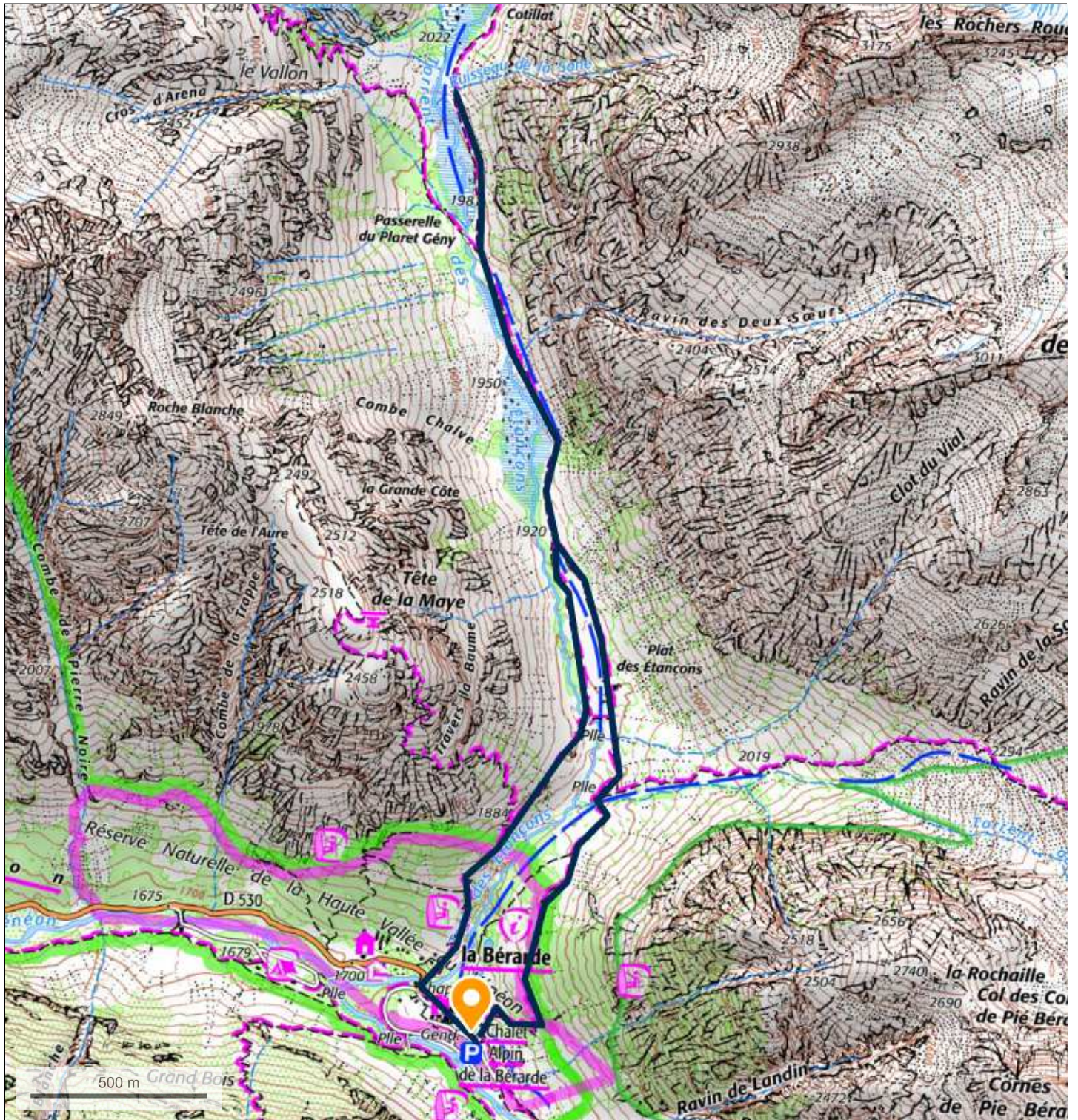


## 58- Vers le Châtelleret



© IGN 2022 - [www.geoportail.gouv.fr/mentions-legales](http://www.geoportail.gouv.fr/mentions-legales)

Longitude : 6° 19' 33" E  
Latitude : 44° 56' 44" N

Parking à la Bérarde. Monter au nord, au plan des Etançons et poursuivre le long du torrent jusqu'à plus soif. Descendre jusqu'à la cote 1920 puis passer rive droite jusqu'à la Bérarde. Quelques passages de difficulté moyenne. Le dénivelé sera fonction de chacun, mais le pique-nique se fera en commun.