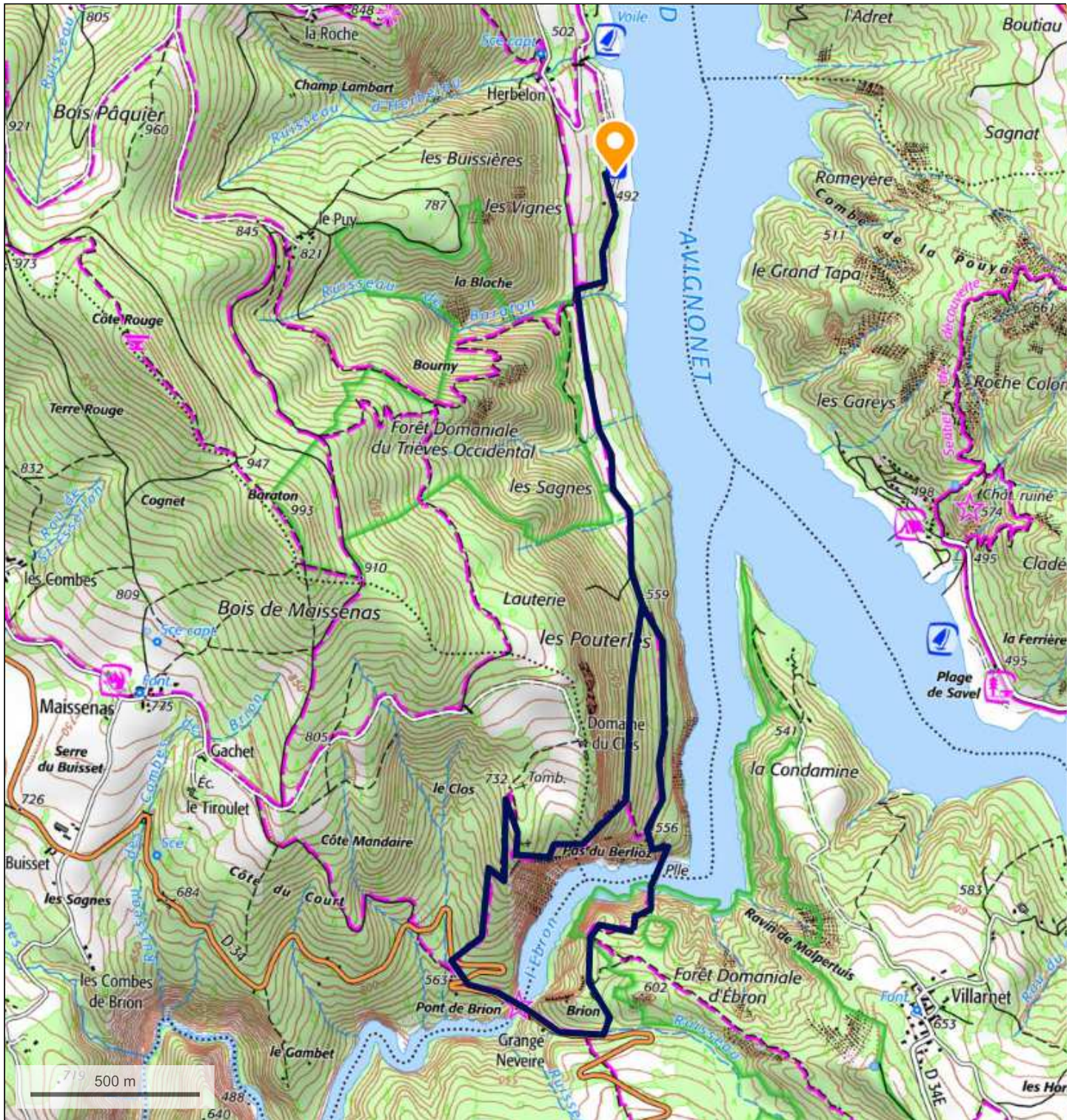


## 54- Pas Berlioz- Pass. Ebron



© IGN 2022 - [www.geoportail.gouv.fr/mentions-legales](http://www.geoportail.gouv.fr/mentions-legales)

Longitude : 5° 42' 11" E  
Latitude : 44° 52' 53" N

Parking à Herbelon . Aller plein sud jusqu'à la cote 559 et prendre à droite pour atteindre le pas du Berlioz. Descente vers le pont de Brion, le traverser et prendre à gauche 200m plus loin. pour rejoindre la passerelle de l'Ebron et Herbelon. Petites difficultés pour le pas du Berlioz (abrupt par endroits) Dénivelé 330m, 7km.