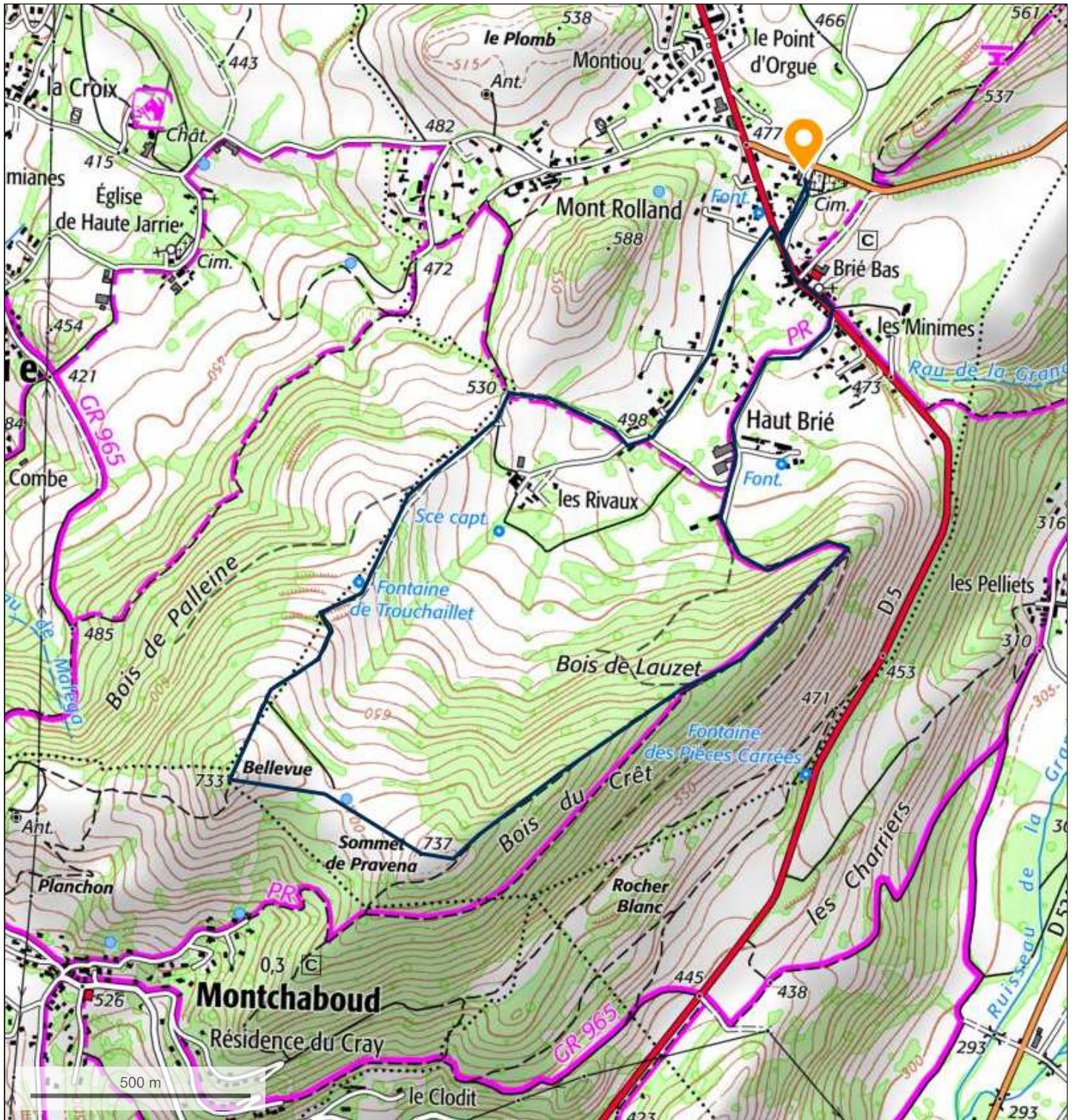


37- Pravena/Bellevue



© IGN 2022 - www.geoportail.gouv.fr/mentions-legales

Longitude : 5° 48' 06" E
Latitude : 45° 06' 19" N

Parking près des pompiers de Brié. Partir au sud et prendre le PR à Bas-Brié, direction Haut Brié, Rejoindre la crête du bois de Lauzet jusqu'au sommet de Pravena. Descendre le vallon et remonter à Bellevue. Poursuivre vers les Rivaux et Brié. Pas de difficulté, 7km et 300m de dénivelé.