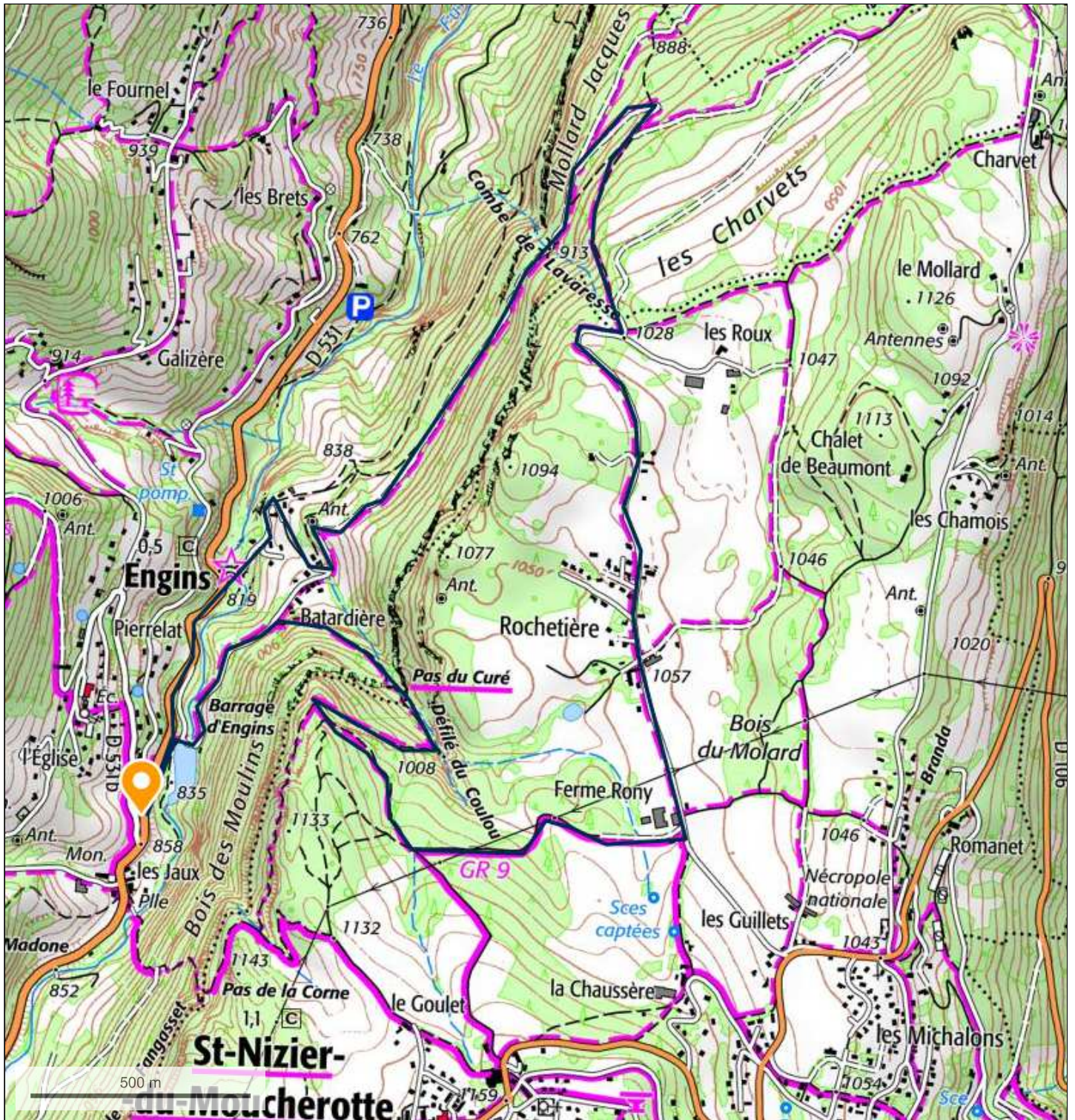


28- Pas du Curé/Rochetière



© IGN 2021 - www.geoportail.gouv.fr/mentions-legales

Longitude : 5° 39' 20" E
Latitude : 45° 11' 01" N

Parking à Engins. Monter au pas du Curé et rejoindre le GR9, passer à la ferme Rony puis à Rochetière. Retour plein nord, traverser la combe de Lavaresse au niveau du Mollard Jacques, jusqu'à Engins. Quelques difficultés au défilé du Coulou (pas du Curé) Dénivelé 350m, 8 km.