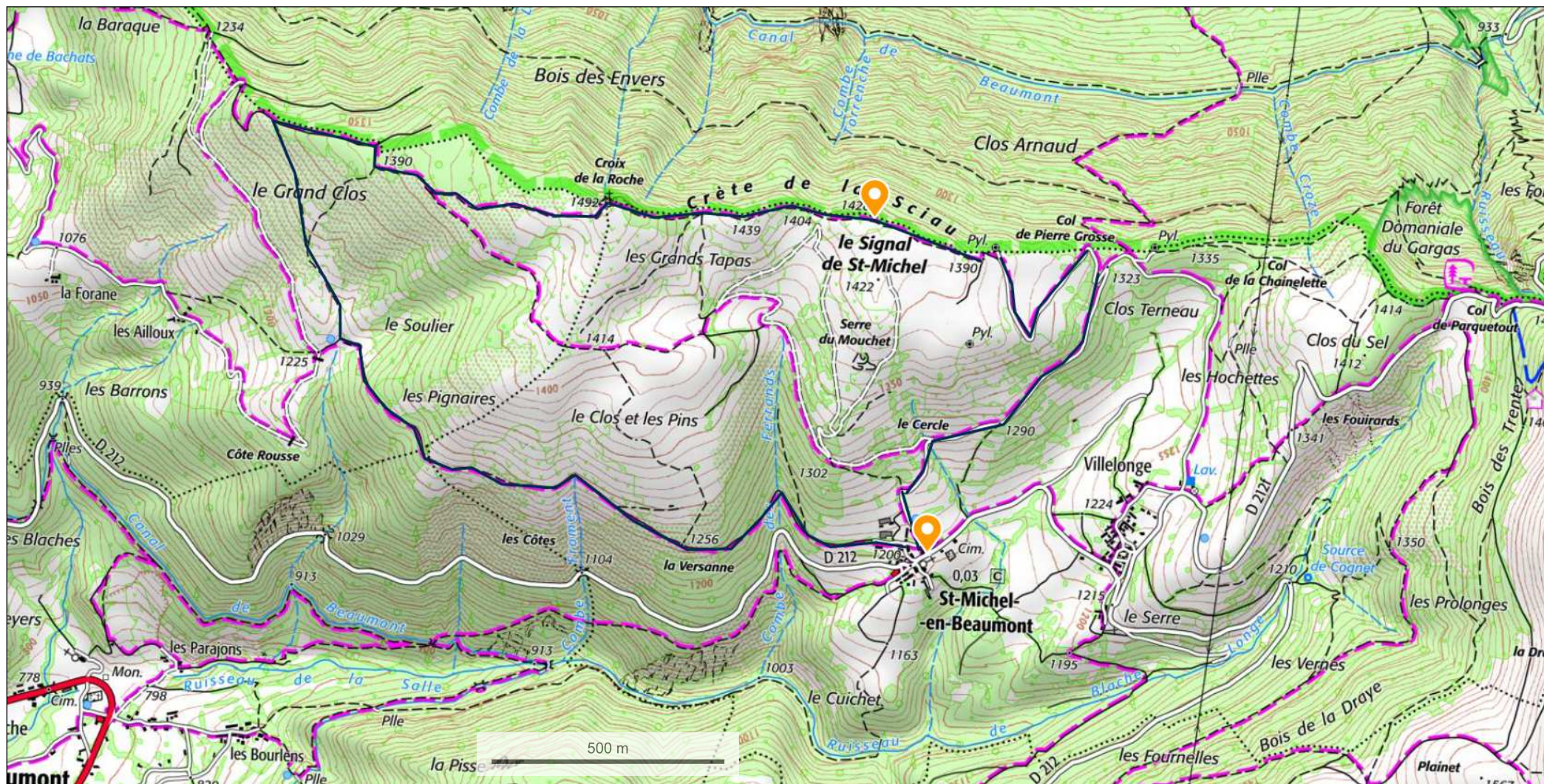


## 24- Le Signal de St Michel



© IGN 2021 - [www.geoportail.gouv.fr/mentions-legales](http://www.geoportail.gouv.fr/mentions-legales)

Longitude : 5° 53' 56" E  
Latitude : 44° 52' 25" N

Parking à Saint Michel-en-Beaumont. On part à l'ouest puis nord ouest vers le Grand Clos et la crête de la Sciau, Pique-nique au Signal St Michel. Retour à l'est à Pierre Grosse, puis vers le sud est à St Michel-en Beaumont. Peu de difficultés. Dénivelé 350m, 7km.