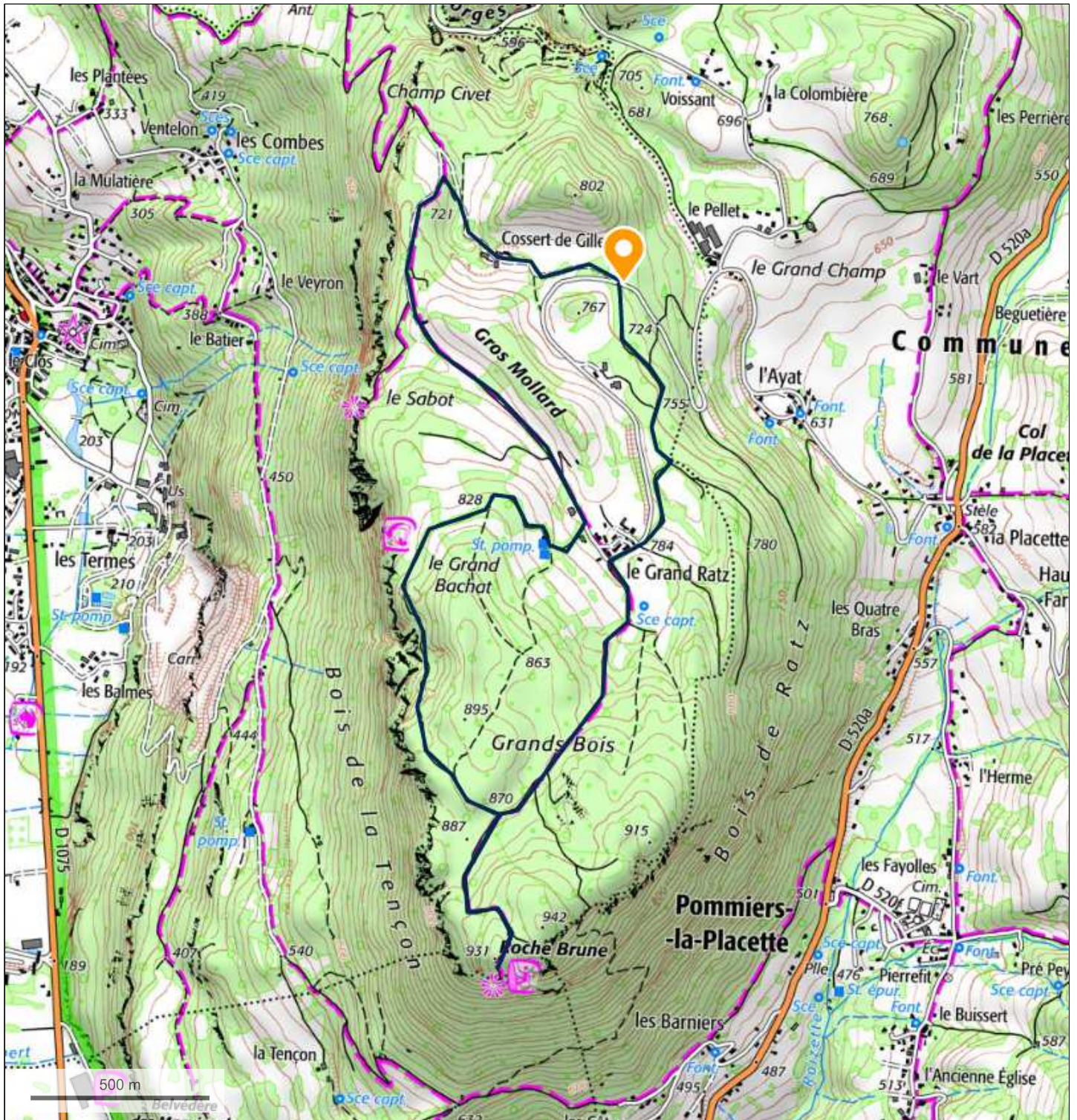


22-Roche Brune



© IGN 2021 - www.geoportail.gouv.fr/mentions-legales

Longitude : 5° 40' 16" E
Latitude : 45° 19' 43" N

Direction le col de La Placette, puis le parking 1 km avant le Grand Ratz. On tourne autour du Grand Mollard, puis on monte vers la crête jusqu'à Roche Brune. Retour vers le Grand Ratz et le parking. Dénivelé 250m environ, 8km. Pas de difficulté.