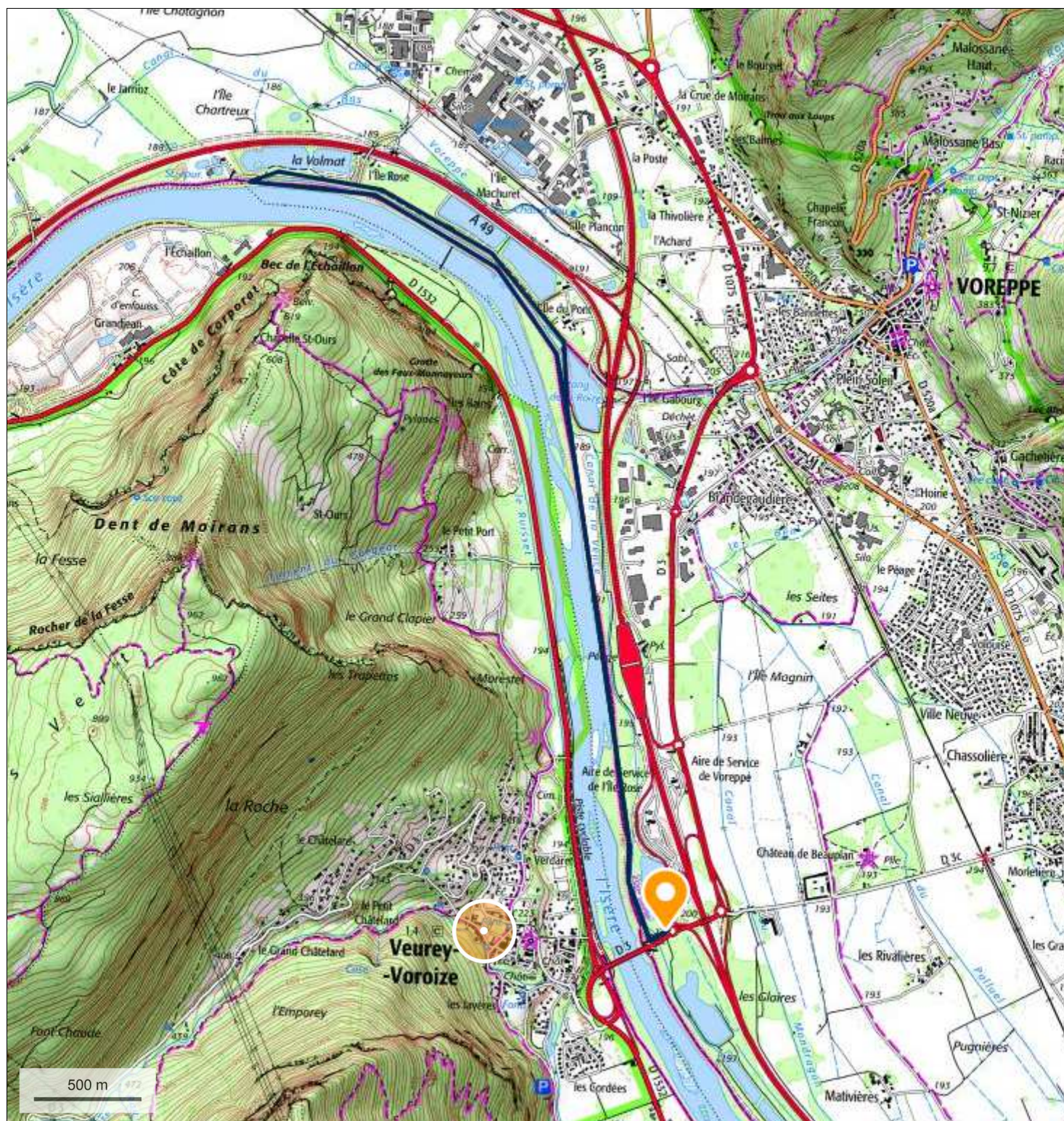


## 7-Digue Veurey



© IGN 2016 - [www.geoportail.gouv.fr/mentions-legales](http://www.geoportail.gouv.fr/mentions-legales)

Longitude : 5° 36' 58" E  
Latitude : 45° 17' 15" N

Départ avant le pont de Veurey. Suivre la digue jusqu'à La Volmat, Retour par l'Etang de la Roize. 9km, dénivelé 30m.