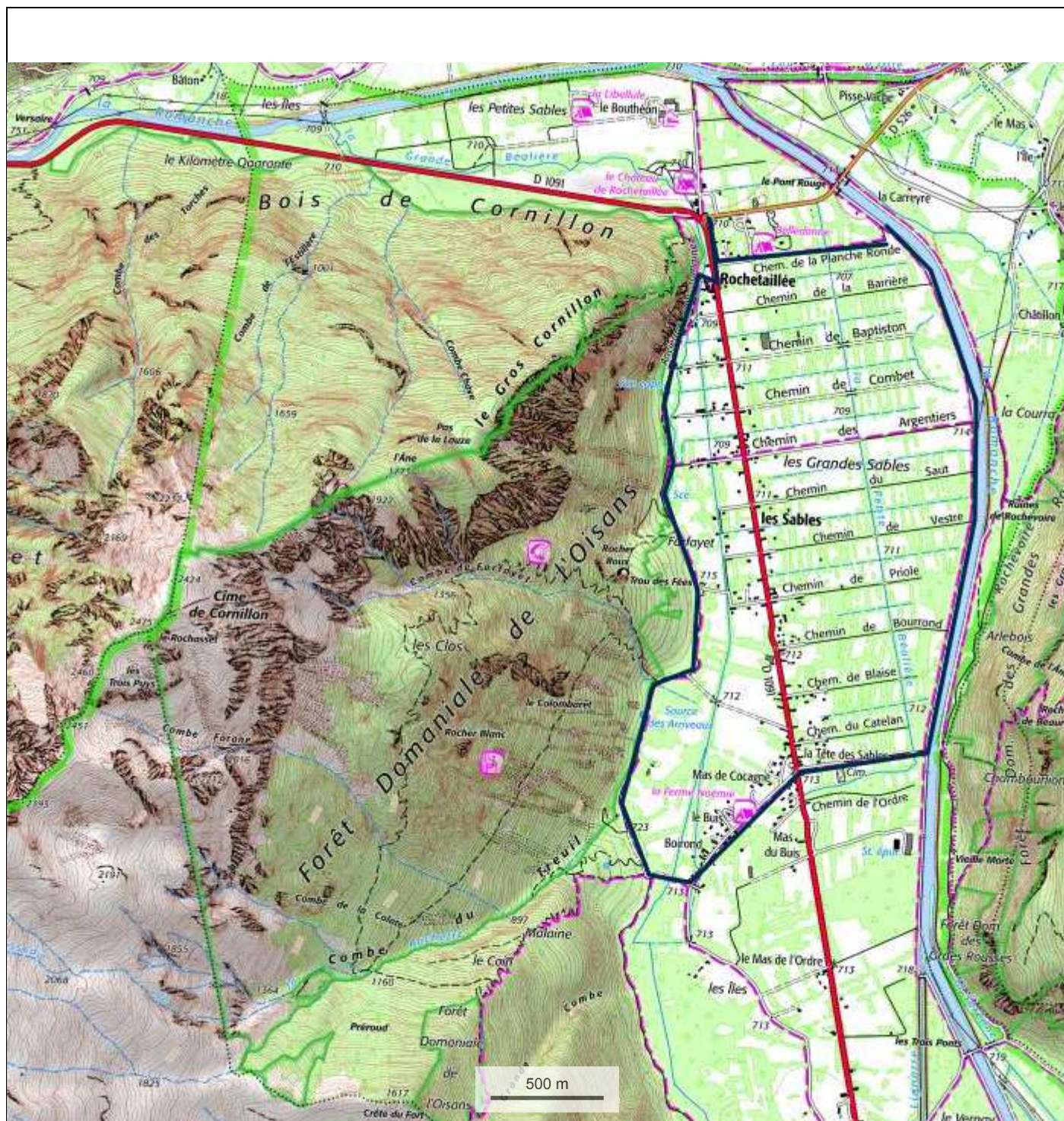


## 30- Rochetaillée



© IGN 2019 - [www.geoportail.gouv.fr/mentions-legales](http://www.geoportail.gouv.fr/mentions-legales)

Longitude : 6° 02' 26" E

Latitude : 45° 05' 57" N

Parking à Rochetaillée. Rejoindre la Romanche par le chemin de Planche Ronde et la suivre jusqu'à la Tête des Sables. Traverser la route D1091 et suivre l'ancien "bord du lac St Laurent" vers Rochetaillée. Dénivelé 40m, 9km.