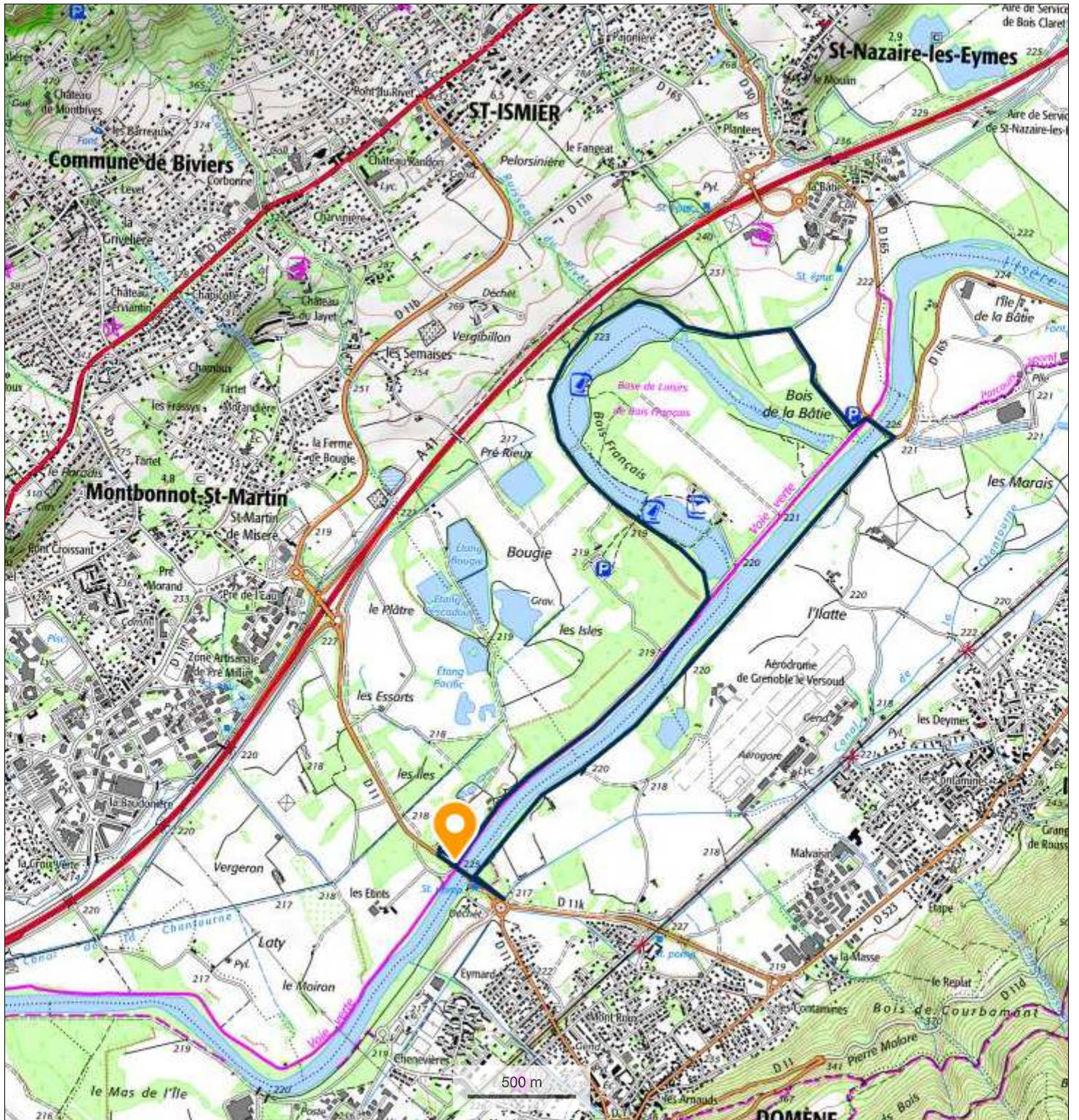


22- Le bois Français



© IGN 2016 - www.geoportail.gouv.fr/mentions-legales

Longitude : 5° 50' 04" E
Latitude : 45° 13' 29" N

Parking juste avant le pont de la D11. Pour cela, il faut d'abord traverser le pont en voiture jusqu'au rond-point et revenir de l'autre côté de l'Isère, premier chemin à droite. Longer l'Isère et contourner le lac, puis traverser par le pont de la D165. Retour par la rive gauche.. 8,5 km, dénivelé 15m.